



Krankenhaus der Augustinerinnen
»Severinsklösterchen«
Akademisches Lehrkrankenhaus
der Universität zu Köln

Geburtshilfe im Severinsklösterchen

Patienteninformation



Inhaltsverzeichnis

- 3 Vorwort**
- 4 Geburtshilfe im Krankenhaus der Augustinerinnen**
- 5 Geburtshilfliches Konzept
- 7 Für das Team der Geburtshilfe
- 8 Medizinische Untersuchungen
- 9 Anmeldung zur Geburt
- 10 Kölnerchen Baby App**
- 11 Abenteuer Schwangerschaft – Neue Kölner e. V.**
- 12 Kliniktasche**

- 13 Geboren im Severinsklösterchen**
- 14 Geburt und Hilfsmittel**
- 16 Schmerzerleichterung**

- 17 Nach der Geburt**
- 18 Haut auf Haut**
- 20 Kinderärztliche Untersuchung**
- 21 Standesamtliche Anmeldung**
- 21 Babyfotografie**
- 22 Abenteuer Familie – Neue Kölner e. V.**

- 23 Impressum**

Vorwort

Liebe werdende Eltern,

die Geburt eines Kindes ist ein sehr emotionales Ereignis. Es beginnt ein neuer Lebensabschnitt als Familie. Auf diesem Weg begleiten wir Sie im Krankenhaus der Augustinerinnen gerne.

Jährlich kommen in unserem Kreißsaal rund 1.900 Kinder zur Welt. Für dieses Vertrauen sind wir dankbar. Gleichzeitig bestärkt es uns in unserer Arbeit, denn Geburtshilfe bedeutet im Severinsklösterchen, Sie bei der Geburt möglichst interventionsarm zu begleiten. Auf Ihre individuellen Wünsche und das Selbstbestimmungsrecht nehmen wir dabei selbstverständlich Rücksicht. Die Unterstützung der Bindung zu Ihrem Baby ist uns dabei ein besonderes Anliegen. Hierfür steht Ihnen ein Team aus Hebammen, Ärzten und Pflegepersonal zur Seite.

Mit dieser Broschüre möchten wir uns und unsere Arbeit vorstellen. Natürlich stehen Ihnen bei weiterführenden Fragen die Mitarbeiterinnen und Mitarbeiter der Geburtshilfe gerne zur Verfügung.

Ihr



Prof. Dr. med. Jan C. Schmolling
Chefarzt Geburtshilfe



*Geburtshilfe im
Krankenhaus der Augustinerinnen*



Geburtshilfliches Konzept

Das Krankenhaus der Augustinerinnen, liebevoll Severinsklösterchen genannt, ist als einziges Krankenhaus innerhalb der alten Stadtmauern von Köln aus dem Herzen der Domstadt nicht mehr wegzudenken. Seit fast 100 Jahren kommen dort waschechte, kleine Kölner zur Welt.

Rund 1.900 Frauen schenken der Geburtshilfe jährlich ihr Vertrauen und entscheiden sich für eine Entbindung im Severinsviertel. Dort erwarten sie eine christlich geprägte, fürsorgliche Betreuung vor, während und nach der Geburt sowie medizinische Fachkompetenz, die die größtmögliche Sicherheit für Mütter und Babys gewährleistet.

Die individuellen Bedürfnisse und Vorstellungen der Frauen stehen dabei im Mittelpunkt und werden nach Möglichkeit in die natürliche Geburtshilfe integriert. Entbindungsformen wie die Wasser- oder Hockergeburt zählen ebenso zu den Angeboten der Geburtshilfe wie die Unterstützung durch Homöopathie, Akupunktur und Aromatherapie. Zudem ist die Abteilung für alle eventuell notwendigen medizinischen Interventionen ausgestattet.



Die Mitarbeiterinnen und Mitarbeiter begleiten die Geburt in einer Atmosphäre des menschlichen Verständnisses und der Bereitschaft zur medizinischen Leistung. Die Förderung der Bindung zu Ihrem Kind beginnt mit der Betreuung im Kreißaal.

Geringes Risiko für Mutter und Kind

Das Risiko für Mutter und Kind unter der Geburt zu minimieren und bei unvorhergesehenen Komplikationen optimal zu reagieren, zählt zu den obersten Zielen der Geburtshilfe. Hierfür arbeitet das Team der Geburtshilfe eng mit Anästhesisten und Neonatologen zusammen. Über die langjährige gemeinsame Erfahrung hinaus bilden kontinuierliche Fort- und Weiterbildungen sowie interdisziplinäre Fallkonferenzen die Basis für die erfolgreiche Zusammenarbeit.

Um die hohe Qualität der Geburtshilfe aufrecht zu erhalten, ist eine ständige Bereitschaft zur Reflektion, Verbesserung und Weiterentwicklung der eigenen Arbeit im Team erforderlich. Diesem Anspruch stellt sich die Geburtshilfe tagtäglich gerne, um Ihnen eine bestmögliche Betreuung während der Schwangerschaft und unter der Geburt zu bieten.



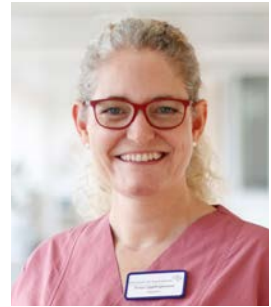
Für das Team der Geburtshilfe



Prof. Dr. Jan C. Schmolling
Chefarzt Geburtshilfe



Hannah Marder
Leitende Hebamme



Sonja Liggett-Igelmund
Stationsleitung
Wochenstation,
Hebamme

Kreißsaalambulanz
Telefon 0221 3308-1640

Wochenstation
Telefon 0221 3308-5300

Sekretariat Geburtshilfe/ Gynäkologische Ambulanz
Telefon 0221 3308-1321
Fax 0221 3308-1328

Lernen Sie uns kennen!

Jeden ersten und dritten Dienstag im Monat findet ab 18:00 Uhr eine Kreißsaalführung statt. Aktuelle Termine und unser virtuelles Informationsangebot finden Sie auf unserer Homepage unter: www.severinskloesterchen.de

Medizinische Untersuchungen

Obwohl eine Schwangerschaft in der Regel vor allem von Vorfreude auf das neue Familienmitglied geprägt ist, fragen sich Frauen und Paare häufig, ob mit dem ungeborenen Baby alles in Ordnung ist. Um Ihnen in dieser Frage ein Stück weit Gewissheit zu geben, bietet die Klinik verschiedene geburtsvorbereitende Untersuchungen an. Für diese kann Ihr Frauenarzt Sie ins Severinsklösterchen überweisen.

Doppler-Untersuchung

Bei der Doppler-Untersuchung kommt ein spezieller Ultraschallkopf zum Einsatz, mit dem der Arzt oder die Ärztin den Blutfluss in der Gebärmutter, der Nabelschnur und sogar in den Gefäßen des Kindes messen kann. So kann die optimale Versorgung des Babys nachgewiesen werden.

Die Doppler-Untersuchung wird in der Regel bei besonderen Risiken, wie durch die Schwangerschaft bedingten Bluthochdruck, bei Spätgebärenden oder Mehrlingschwangerschaften, sowie bei Auffälligkeiten in regulären Ultraschall-Untersuchungen angewandt.

Geburtsplanung bei Risikoschwangerschaften

Das erfahrene Team der Geburtshilfe ist auch bei Risikoschwangerschaften, beispielsweise bei Beckenendlage (s. u.), Wachstumsretardierung oder Schwangerschaftsdiabetes, ein kompetenter Ansprechpartner. Eine spezielle Geburtsplanung zählt zu den Angeboten der Klinik.

Beckenendlage

Wenn der Geburtstermin unmittelbar bevorsteht, das Baby aber noch im Bauch „sitzt“, spricht man von einer Beckenendlage. Um dennoch eine spontane Geburt bei uns zu ermöglichen, bietet die Geburtshilfe eine äußere Wendung an, um das Baby in Position zu bringen.

Anmeldung zur Geburt

Damit wir uns während der Entbindung nur um Sie kümmern können, möchten wir den Papierkram gerne gemeinsam mit Ihnen vorab erledigen. Deshalb vergeben wir Termine zur Geburtsanmeldung. Ab der 30. Schwangerschaftswoche können Sie einen persönlichen Termin vereinbaren. Dieser Termin muss zwischen der 34. und 36. SSW stattfinden.

Gerne können Sie Ihren Wunschtermin zur Geburtsanmeldung online vereinbaren. Besuchen Sie hierzu einfach die folgende Internetseite: **www.doctolib.de** Die dort freigegebenen Termine richten sich nach den Kapazitäten unseres Kreißsaals und werden sukzessiv freigeschaltet. Sollte kein freier Termin mehr für das von Ihnen berechnete Zeitfenster verfügbar sein, sind bereits alle Termine vergeben.



Das müssen Sie mitbringen

Füllen Sie bitte vorab die Geburtsanmeldung aus, die Sie im Internet unter **www.severinskloesterchen.de** finden oder über Doctolib erhalten und bringen Sie diese zum Termin mit. Gleiches gilt für die „Checkliste Essen“, die Sie ebenfalls im Downloadbereich finden. Außerdem benötigen wir für die Geburtsanmeldung Ihren aktuellen Mutterpass sowie – falls vorhanden – ältere Mutterpässe und die Krankenversicherungskarte. Sollten Sie privat versichert sein, klären Sie bitte im Vorfeld ab, welche Zusatzleistungen Ihre Versicherung abdeckt.

Kölnerchen Baby App

Damit unsere echt kölschen Jungs und Mädchen einen guten Start ins Leben haben, hat das Severinsklösterchen mit der Kölnerchen Baby App den ersten digitalen Schwangerschaftsbegleiter in Köln entwickelt. Für die App haben Hebammen, Gynäkologen und Kinderkrankenschwestern viele interessante Fakten und wichtige Tipps für Mutter und Kind sorgsam zusammengetragen.



Schwangerschaftskalender

Das Highlight der App ist der Schwangerschaftskalender. Jede Woche erfahren die Nutzerinnen viel über die wichtigsten Entwicklungsschritte ihrer Schwangerschaft, können verfolgen, wie ihr Baby wächst und welche Veränderungen ihr Körper durchläuft. Dazu finden sie Tipps rund um die Schwangerschaft und Empfehlungen für Kurse und Angebote der Elternschule Neue Kölner.

Ein echtes Kölnerchen

Nicht nur medizinische und pflegerische Informationen hält die App bereit, sondern sie ist auch echt kölsch. Was macht ein Baby zu einem echten Kölner? Der Geburtsort, der Vorname oder die kölsche Sproch? Auch hier hilft die App weiter. Denn mit kölschen Liedern, einer Vornamensliste und den ersten kölschen Wörtern ist der Anfang schon gemacht, um ein echtes Kölnerchen zu werden.

Die App kann im Google Play Store und bei iTunes kostenfrei heruntergeladen werden.



Abenteuer Schwangerschaft – Neue Kölner e. V.

Die Geburt eines jeden Kindes bringt eine Familie in Bewegung. Aus Paaren werden Eltern, aus Eltern werden Großeltern und ein Kind wird zum Bruder oder zur Schwester. Das Team der Neuen Kölner, der Elternschule am Severinsklösterchen, begleitet Sie in dieser spannenden Lebensphase.

Neben diversen Bewegungsangeboten für Schwangere gibt es Geburtsvorbereitungskurse, die alleine oder als Paar besucht werden können. Diese bieten wir als „Crashkurse“ am Wochenende oder fortlaufend über mehrere Wochen an. Ergänzen können Sie diese Vorbereitung noch durch geburtsvorbereitende Akupunktur und Informationsveranstaltungen sowie Workshops zu verschiedenen Themen. Gleichzeitig haben Sie so schon früh die Möglichkeit, sich mit anderen Müttern und werdenden Eltern zu vernetzen.

Der Großelternkurs bringt Opa und Oma in spe auf den aktuellen Stand über Stillen, Babyschlaf und Bonding. So gelingt es, auch die Großeltern mit ins Familien-Boot zu holen.

Weitere Infos und Termine finden Sie auf unserer Homepage unter: **www.neue-koelner.de**



NEUE
KÖLNER

Die Elternschule
am Severinsklösterchen e.V.

Kliniktasche

Wenn der Nachwuchs es besonders eilig hat, kann es vor dem errechneten Geburtstermin schon einmal hektisch werden. Damit Sie dennoch bestens auf Ihren Aufenthalt im Krankenhaus der Augustinerinnen vorbereitet sind, ist es sinnvoll, die Kliniktasche bereits ab der 30. Schwangerschaftswoche gepackt zu haben. Das sollte nicht fehlen:

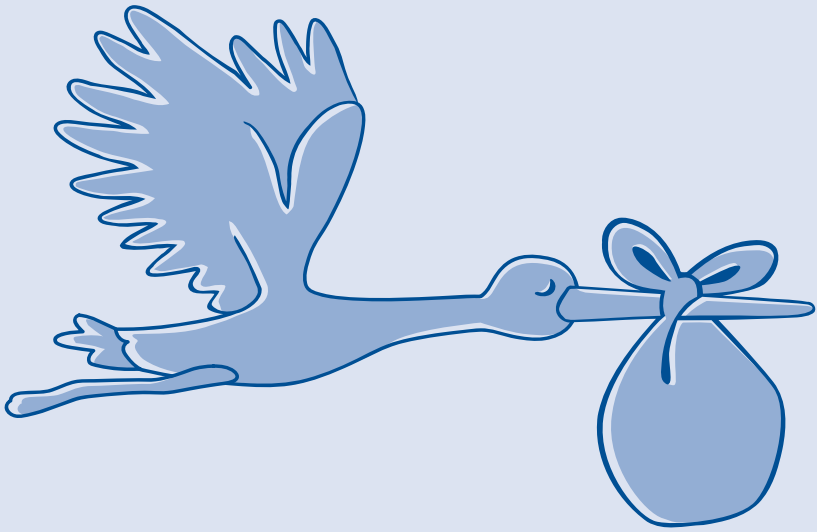
Für Sie

- Mutterpass
- Krankenversicherungskarte
- Unterlagen für das Standesamt (s. Seite 21)
- Patientenmappe (Erhalt bei Geburtsanmeldung)
- T-Shirt zum Tragen während der Geburt
- Bequeme Kleidung / Pyjama
- Bademantel (optional)
- Hausschuhe, warme Socken
- Nervennahrung zur Stärkung
- Handtücher
- Hygieneartikel (Binden und Einmalunterhosen werden gestellt.)
- Kleines Still-Licht
- Bondingtop (kann ausgeliehen werden)
- Po-Dusche

Für Ihr Baby

- Kleidung für die Fahrt nach Hause u. a.:
- Socken, Mütze
- Jacke oder Schneeanzug
- Baumwolltücher
- Babysitz fürs Auto
- Gerne eigenen Babybeutel (s. Homepage)
- Ggfs. Zubehör für „windelfrei“

Geboren im Severiusklösterchen



Geburt und Hilfsmittel

Wenn die lange Zeit des Wartens vorüber ist und Sie zur Geburt ins Severinsklösterchen kommen, sind die Hebammen, die Kreißsaalärzte und ggf. das Team der Anästhesie rund um die Uhr für Sie da. Sie schenken Ihnen von Anfang an ein Höchstmaß an Zuwendung bis die Geburt tatsächlich einsetzt.

Die Geburtshilfe im Severinsklösterchen bietet Ihnen eine persönliche und individuelle Geburt und gleichzeitig höchste Sicherheit für Sie und Ihr Kind. Daher haben Sie die Möglichkeit, die Atmosphäre im Kreißsaal beispielsweise durch Ihre Lieblingsmusik oder Ihren Lieblingsduft mitzugestalten und zwischen verschiedenen Geburtshilfsmitteln zu wählen.

Durch eine Kooperation mit der Uniklinik Köln sind außerdem mehrere Kinderärzte in ständiger Rufbereitschaft. Ebenso ist immer ein Facharzt vor Ort, sollte es unerwartet zu Komplikationen kommen.

Kreißbett

Das Kreißbett zeichnet sich vor allem durch Flexibilität und Komfort aus. Mit Hilfe verstellbarer Einzelteile ermöglicht es viele verschiedene Gebärpositionen, beispielsweise im



Sitzen, Knien oder Liegen. So können die Kopfstütze, der Mittelteil und der Fußteil mit wenigen Handgriffen zu einem Gebärhocker oder -stuhl umgebaut werden.

Gebärhocker

Der Gebärhocker ermöglicht, anders als das Kriebbett, ausschließlich eine Entbindung im Sitzen. Dadurch kann die Schwerkraft genutzt werden, um den Verlauf der Austrittsphase zu unterstützen. Der Gebärhocker ist halbkreisförmig und hat eine Aussparung für das Baby. Auf Wunsch kann der Partner oder ein anderer Begleiter die Frau am Rücken stützen. Der Gebärhocker kommt in der Regel erst am Ende der Geburt zum Einsatz.

Gebärwanne

Warmes Wasser entspannt die Muskeln, lindert auf natürliche Weise den Schmerz und senkt die Wahrscheinlichkeit von Verletzungen unter der Geburt – nicht umsonst ist die Gebärwanne ein beliebtes Hilfsmittel. Die sogenannte Wassergeburt ist für Frauen mit normalem Schwangerschafts- und Geburtsverlauf geeignet und wird als besonders sanft empfunden.

Geburtsseil

Das Geburtsseil ist ein fest gewebtes Tuch, das an der Decke des Kreißsaals befestigt ist. Es kommt zum Beispiel bei stehenden Entbindungspositionen zum Einsatz, gibt Halt und hilft dabei, den Rücken zu entlasten.

Wir unterstützen Sie gerne!

Bei der Wahl der für Sie besten Position gilt in erster Linie: ausprobieren. Gerne hilft Ihnen das Kreißsaal-Team dabei mit verschiedenen Vorschlägen.

Besuch im Kreißsaal

Das Team der Geburtshilfe möchte Ihnen eine Entbindung in geschütztem Rahmen ermöglichen. Daher ist die Zahl der Begleitpersonen im Kreißsaal auf zwei Personen Ihrer Wahl beschränkt. Besuch ist im Kreißsaal nicht erwünscht.

Schmerzerleichterung

Jede Frau empfindet die natürlichen, geburtseinleitenden Wehen anders. Um den Geburtsprozess bestmöglich zu unterstützen, bietet die Geburtshilfe neben der kontinuierlichen Begleitung verschiedene schmerzlindernde und geburtserleichternde Maßnahmen an. Diese sind von der Geburtsphase abhängig, in der Sie sich befinden, und reichen von natürlichen Hilfsmitteln bis hin zu verschiedenen Schmerzmitteln.

Natürliche Angebote

Besonders in der ersten Phase der Geburt sind sanfte, natürliche Angebote bevorzugtes Mittel der Wahl. Diese reichen von Entspannungsbädern über Aromatherapie bis hin zu Homöopathie und Akupunktur. Auch Entspannungs-, Hypnose- und Atemtechniken, die Sie in der Geburtsvorbereitung lernen, kommen dann zum Einsatz. Bewegung und Positionswechsel fördern außerdem die Durchblutung des Beckens und helfen dabei, die Muskulatur zu entspannen. Gerne unterstützen die Hebammen Sie dabei mit verschiedenen Vorschlägen und Hilfestellungen.

Medikamentöse Schmerzerleichterung

Nicht immer reichen natürliche, nicht-medikamentöse Maßnahmen aus, um den Wehenschmerz hinreichend zu erleichtern. In solchen Fällen können in Abstimmung mit Ihrer betreuenden Hebamme verschiedene geburtserleichternde Medikamente eingesetzt werden. Dazu zählen unter anderem krampflösende Zäpfchen, Schmerzinfusionen und Lachgas. Auch rückenmarksnaher Anästhesie, die sogenannte kombinierte spinal-epidurale Anästhesie, steht zur Auswahl. Sie ermöglicht eine rasche Schmerzerleichterung unter der Geburt.

Nach der Geburt



Haut auf Haut

Mit der Geburt beginnt für die Eltern und ihr Kind ein neuer Lebensabschnitt. Sie haben zum ersten Mal die Gelegenheit, einander kennenzulernen und beginnen, eine Bindung zueinander aufzubauen. Das respektieren und unterstützen wir in der Geburtshilfe des Severinsklösterchens. Deshalb haben Sie nach einer Geburt in unserem Haus in einem geschützten Rahmen erst einmal Zeit, um als Familie ungestört zusammenzufinden. Hierfür legen wir Ihnen das Kind nach der Geburt – auch nach einem Kaiserschnitt – nackt auf den Oberkörper und decken es mit warmen Tüchern ab oder legen es Ihnen in das Bondingtop. Ausführliche Untersuchungen und weitere Maßnahmen werden erst im Anschluss an diese sensible Phase gemacht. Bis zur Entlassung wird Ihr Kind bei Ihnen im Hautkontakt bleiben. Weitere Informationen zum Konzept „Haut auf Haut“ (Flyer, Videos) erhalten Sie auf unserer Homepage: www.severinskloesterchen.de



Zwei Stunden nach der Geburt verlegen wir Sie auf Station Monika (Wochenstation). Hier gehen das Kennenlernen und der Stillbeginn weiter. Hebammen, Pflegekräfte und Stillberaterinnen stehen Ihnen unterstützend zur Seite. Gerne bieten wir Ihnen je nach Verfügbarkeit und gegen Aufpreis ein Familienzimmer an, in denen Sie Ihr/e Partner/-in in den ersten Tagen mit ihrem Baby begleiten kann.

Stillförderung ist unsere Spezialität

Mit den wertvollen Inhaltsstoffen Ihrer Muttermilch geben Sie Ihrem Kind den bestmöglichen Start ins Leben, denn diese sind optimal auf die Bedürfnisse Ihres Kindes abgestimmt. Für einen optimalen Stillbeginn unterstützen wir Sie. Wichtige Pfeiler hierfür sind der kontinuierliche Hautkontakt Tag und Nacht und das Stillen nach Bedarf.

Außerdem unterstützen wir Sie mithilfe der präpartalen Kolostrumgewinnung: Sollte bei Ihnen ein Schwangerschaftsdiabetes vorliegen, können Sie Ihr Kolostrum („Vormilch“) gegen Ende der Schwangerschaft austreichen und tiefgekühlt zur Entbindung mitbringen, denn Kolostrum stabilisiert den Blutzucker Ihres Kindes am besten. Sie werden hierzu bei der Geburtsanmeldung informiert und bei Interesse von einer Stillberaterin entsprechend angeleitet.

Abhalten

Gemeinsam mit Ihnen werden wir auf Anzeichen achten, die uns verraten, ob Ihr Kind etwas ausscheiden möchte. Wenn wir mit Ihnen Ausscheidungszeichen erkennen, werden wir mit Ihnen stressfreies Abhalten üben. Sofern Sie dieses Thema im Vorfeld interessiert, können Sie sich im Internet zum Thema „Elimination Communication“ informieren.

Kinderärztliche Untersuchung

Ab dem dritten Lebenstag (72 Stunden) wird das Neugeborene im Rahmen der „U2“-Untersuchung ausführlich durchgecheckt. Dabei werden unter anderem die Reflexe sowie die Funktion von Herz und Lunge geprüft. Angeborene Erkrankungen und Fehlbildungen, etwa der inneren Organe, können so frühzeitig erkannt und behandelt werden.

Zudem werden in den ersten Lebenstagen ein Stoffwechselscreening, ein Hörtest sowie eine sanfte Messung der Sauerstoffsättigung durchgeführt, um schwere Herzfehler beim Neugeborenen ausschließen zu können. Alle Untersuchungen werden in Ihrem Beisein durchgeführt.

Der Kinderarzt oder die Kinderärztin bespricht darüber hinaus mit Ihnen, was für die gesunde Entwicklung des Kindes besonders wichtig ist.



Standesamtliche Anmeldung

Gerne sind wir Ihnen bei der standesamtlichen Anmeldung Ihres Kindes behilflich. Melden Sie sich hierfür innerhalb einer Woche bei der Patientenverwaltung im Erdgeschoss des Krankenhauses.

Das Büro ist montags bis donnerstags zwischen 11:00 und 16:00 Uhr und freitags von 11:00 bis 13:45 Uhr besetzt.

Zur Anmeldung benötigen Sie...

- die ausgefüllte Geburtsanzeige. Sie erhalten das Formular von Ihrer Hebamme.
- als verheiratete Frau das Familienstammbuch oder die Heiratsurkunde sowie die Geburtsurkunden der Eltern.
- als unverheiratete Frau die Geburtsurkunden beider Eltern und falls vorhanden die Bescheinigung über Vaterschaft bzw. Sorgerecht.
- die Urkundengebühr in Höhe von 10 Euro (bar).

Sollten Sie im Einzelfall persönlich beim Standesamt erscheinen müssen, vereinbaren Sie dort bitte einen Termin.

Babyfotografie

Die ersten Tage mit dem neuen Familienmitglied und das gegenseitige Kennenlernen sind eine intensive Zeit für Eltern und Kind. Wenn Sie diese fotografisch festhalten möchten, haben Sie auf der Wochenstation die Möglichkeit dazu.

In Kooperation mit Baby Smile, einem erfahrenen Partner im Bereich der Babyfotografie, können Sie professionelle Fotos von Ihrem Nachwuchs machen lassen.

Nähere Informationen erhalten Sie von den Fotografinnen.

Abenteuer Familie – Neue Kölner e. V.

„Mit der Geburt jeden Kindes wird einem bewusst, dass ab jetzt nichts so ist wie bisher.“ Deshalb macht sich die Elternschule Neue Kölner e. V. auch nach der Geburt für Sie stark.

Individuelle Hebammenbetreuung

Im Rahmen einer „Eins-zu-eins-Betreuung“ ist die Hebammenambulanz von Montag bis Freitag geöffnet, egal ob es um die Schwangerschaft oder die Zeit nach der Geburt geht. Hier bieten wir auch eine Laserbehandlung, z. B. bei Wunden Brustwarzen, an. Geplant ist außerdem eine aufsuchende Hebammenbetreuung durch eine Hebamme des „Kölner Wochenbetts“. Weiter Informationen hierzu finden Sie unter: **www.koelner-wochenbett.de**

Kursprogramm und weitere Angebote

Wir möchten, dass Sie als Eltern und Familie gut ankommen. Bei uns geht es um Sie als Frau und Mann und Ihre neue Rolle als Mutter, Vater, Eltern. Ganz wichtig ist es uns auch, die Eltern-Kind-Bindung und eine gesunde Entwicklung des Kindes zu fördern. All das erreichen wir mit Bewegung, Spiel, Berührung, Entspannung, Gesprächen und Austausch. Und wenn die Sorgen doch zu groß sind, die Stimmung schlecht ist oder die Geburt schwer war, sind wir in individuellen Terminen auch für Sie da. Wir erweitern unser Angebot ständig um neue spannende Themen. Das aktuelle Programm finden Sie auf unserer Homepage sowie in der Kölnerchen Baby App. Freuen Sie sich auf ein vielseitiges Kurs- und Informationsangebot.

Neue Wege? Hier geht's los!

www.neue-koelner.de

NEUE
KÖLNER

ELTERNSCHULE
am Severinsklösterchen e.V.

Impressum

Geburtshilfe im Krankenhaus der Augustinerinnen Stand Juni 2021

Erfüllungsort und Gerichtsstand: Köln

Herausgeber

Augustinerinnen Krankenhäuser gGmbH

Jakobstraße 27-31 · 50678 Köln

Telefon 0221 3308-0 · kh@severinskloesterchen.de

V.I.S.D.P.: Geschäftsführer Gunnar Schneider

Gestaltung

zakadesign print + web, Karina Zalewski

Bildnachweis

Adobe Stock – georgejmlittle: Seite 10 // Amedick & Sommer:
Seite 9, 10 // J. Braun: Titel, Seite 6, 20 // J. Corneille: Seite 23
S. Driesner: Seite 7 // Fotolia.com – Miceking: Seite 13 // Fotolia.com –
s1llu: Seite 4 // S. Gaymann: Seite 10 // Gute Botschafter: Seite 9, 17
A. Kuklik: Seite 11 // D. Opoku: Seite 5, 14 // R. Sachinidou: Seite 22
M. Sommer-Ritz: Seite 18 // H. Witte: Seite 3, 7





Stiftung der Cellitinnen
Einfach da sein

**Krankenhaus der Augustinerinnen –
Severinsklösterchen**

Jakobstraße 27-31
50678 Köln

Telefon 0221 3308-0
www.severinskloesterchen.de